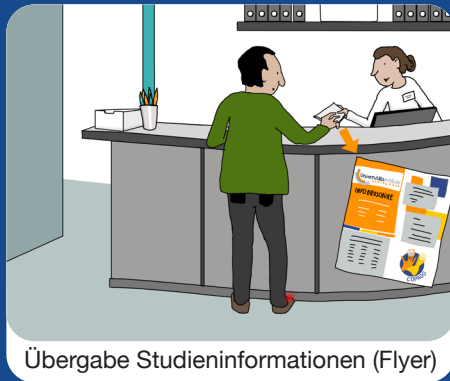


Studienablauf: PRAXISSICHT



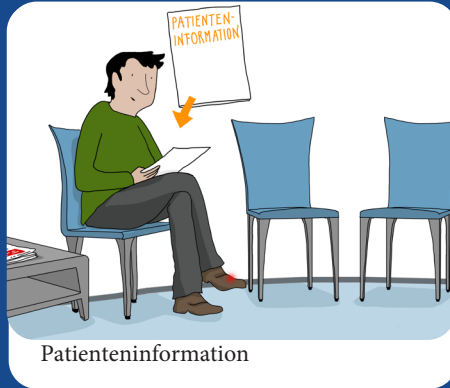
Übergabe Studieninformationen (Flyer)



Untersuchung



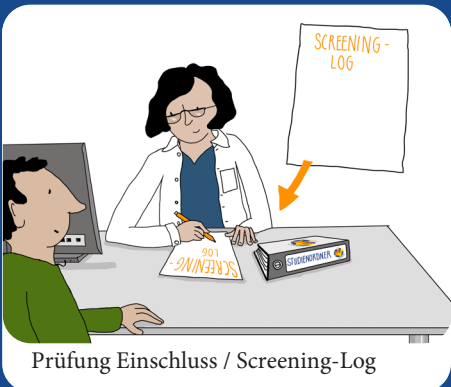
Aufklärung



Patienteninformation



Einwilligung



Prüfung Einschluss / Screening-Log



Fragebogen ausfüllen



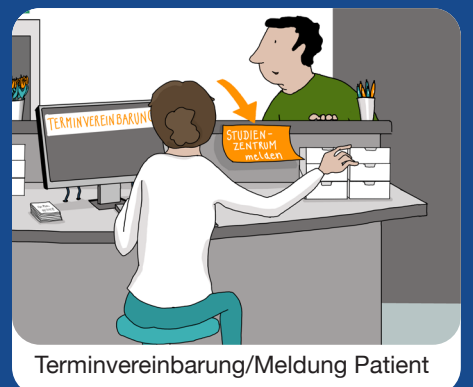
Blutentnahme und Blutdruck messen



Medikamentenplan



Übergabe Medikamente



Terminvereinbarung/Meldung Patient



Rückgabe Tagebuch und Medikam-
tenschachteln



Abschlussgespräch

Hinweis:

Die Darstellung ist als Beispiel gedacht. Die Durchführung in der Praxis sollte an die Gegebenheiten und Abläufe vor Ort angepasst werden. Die Wege sollten für den Patienten möglichst gering gehalten werden.

Studienablauf: PATIENTEN- SICHT



Untersuchung



Aufklärung



Einwilligung



Blutentnahme und Blutdruck messen



Übergabe Medikamente



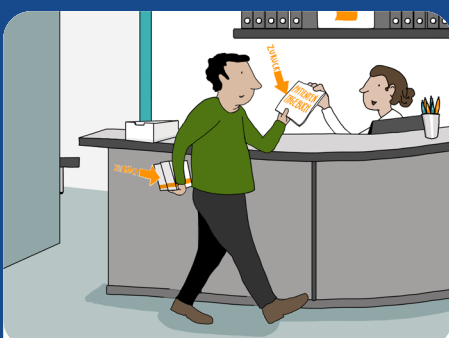
Patiententagebuch



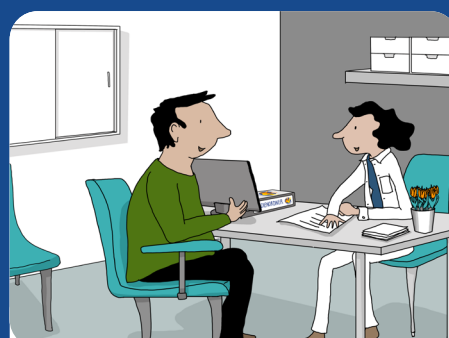
Einnahme Medikamente



Terminvereinbarung Dual-Energy-CT



Rückgabe Tagebuch und Medikamenschachteln



Abschlussgespräch



Dual-Energy-CT Untersuchung



Telefoninterview

Hinweis:
Die Ergebnisse der Dual-Energy-CT Untersuchung werden an Ihre Hausarztpraxis gesendet. Für die Besprechung vereinbaren Sie dort einen individuellen Termin.